

## КАРТА (ПЛАН)

Публичный сервитут для размещения объекта электросетевого хозяйства ВЛ-35КВ ВИЛИНО-ОТРАДНОЕ

(наименование объекта землеустройства)

## Титульный лист

## 1. Сведения о заказчике землеустроительных работ:

## О физическом лице:

Фамилия, имя, отчество (отчество указывается при наличии)

## О юридическом лице, органе государственной власти, органе местного самоуправления:

Полное наименование Государственное унитарное предприятие Республики Крым "КРЫМЭНЕРГО"

Страна регистрации (инкорпорации) (указывается в отношении иностранного юридического лица)

Фамилия и инициалы уполномоченного представителя, его должность, реквизиты доверенности (если представитель действует по доверенности)

Цуркаленко Андрей Михайлович, Генеральный директор

Подпись

Дата

« 3 » 08 2022 г.

Место для отрисовки плана (карты) землеустроительных работ:

## Об индивидуальном предпринимателе:

Фамилия, имя, отчество (отчество указывается при наличии)

Идентификационный номер налогоплательщика

Контактный телефон и почтовый адрес

Номер квалификационного аттестата кадастрового инженера (если исполнителем является кадастровый инженер)

## О юридическом лице:

Полное наименование Общество с ограниченной ответственностью "БАРС"

Основной государственный регистрационный номер

1121690070810

Контактный телефон и почтовый адрес

+79178733311420097, Республика Татарстан, г. Казань, ул. Амирхана Еники 17, офис 215

Фамилия и инициалы уполномоченного представителя, его должность, реквизиты доверенности (если представитель действует по доверенности)

## Сведения о кадастровом инженерере

Багаутдинов Расим Рашитович, квалификационный аттестат № 16-10-51

Подпись

Дата

03.08.2022

Место для отрисовки печати лица, составившего карту (план) объекта землеустройства

## 3. Сведения о согласовании карты (плана) объекта землеустройства:

**КАРТА (ПЛАН)*****Публичный сервитут для размещения объекта электросетевого хозяйства ВЛ-35КВ ВИЛИНО-ОТРАДНОЕ***

(наименование объекта землеустройства)

**Титульный лист**

Полное наименование органа (организации), с которым осуществляется согласование, фамилия и инициалы уполномоченного лица, его должность

***Министерство имущественных и земельных отношений Республики Крым,***

Реквизиты письма (дата и номер, если согласование оформлено в виде письма)

—

Подпись

Дата

Место для оттиска печати органа (организации), с которым осуществляется согласование

Полное наименование органа (организации), с которым осуществляется согласование, фамилия и инициалы уполномоченного лица, его должность

***Государственный комитет по водному хозяйству и мелиорации Республики Крым,***

Реквизиты письма (дата и номер, если согласование оформлено в виде письма)

—

Подпись

Дата

Место для оттиска печати органа (организации), с которым осуществляется согласование

Полное наименование органа (организации), с которым осуществляется согласование, фамилия и инициалы уполномоченного лица, его должность

***Министерство топлива и энергетики Республики Крым,***

Реквизиты письма (дата и номер, если согласование оформлено в виде письма)

—

Подпись

Дата

Место для оттиска печати органа (организации), с которым осуществляется согласование

Полное наименование органа (организации), с которым осуществляется согласование, фамилия и инициалы уполномоченного лица, его должность

***Министерство строительства и архитектуры Республики Крым,***

Реквизиты письма (дата и номер, если согласование оформлено в виде письма)

—

Подпись

Дата

Место для оттиска печати органа (организации), с которым осуществляется согласование

**КАРТА (ПЛАН)*****Публичный сервитут для размещения объекта электросетевого хозяйства ВЛ-35КВ ВИЛИНО-ОТРАДНОЕ***

(наименование объекта землеустройства)

**Титульный лист**

Полное наименование органа (организации), с которым осуществляется согласование, фамилия и инициалы уполномоченного лица, его должность

***Министерство экологии и природных ресурсов Республики Крым,***

Реквизиты письма (дата и номер, если согласование оформлено в виде письма)

—

Подпись

Дата

Место для оттиска печати органа (организации), с которым осуществляется согласование

**4. Информация о передаче карты (плана) объекта землеустройства в государственный фонд данных, полученных в результате проведения землеустройства:**

Регистрационный №

—

Дата передачи

«\_\_» \_\_\_\_\_ 20\_\_ г.

***Государственный комитет по государственной регистрации и кадастру Республики Крым***

(наименование органа (организации), осуществляющего хранение землеустроительной документации)

**КАРТА (ПЛАН)*****Публичный сервитут для размещения объекта электросетевого хозяйства ВЛ-35КВ ВИЛИНО-ОТРАДНОЕ***

(наименование объекта землеустройства)

<b>№ п/п</b>	<b>Содержание</b>	<b>Номера листов</b>
<b>1</b>	<b>2</b>	<b>3</b>
1	Основания для проведения землеустроительных работ и исходные данные	5
2	Сведения об объекте землеустройства	6
3	Сведения о местоположении границ объекта землеустройства	8
4	Сведения о местоположении измененных (уточненных) границ объекта землеустройства	10
5	План границ объекта землеустройства	11



**КАРТА (ПЛАН)*****Публичный сервитут для размещения объекта электросетевого хозяйства ВЛ-35КВ ВИЛИНО-ОТРАДНОЕ***

(наименование объекта землеустройства)

**Основания для проведения землеустроительных работ и исходные данные****Перечень документов**

<b>№ п/п</b>	<b>Наименование и реквизиты документа</b>	<b>Сведения об органе (организации), подготовившем или принявшем документ</b>
<b>1</b>	<b>2</b>	<b>3</b>
1	Постановление "Об утверждении формы карты (плана) объекта землеустройства и требований к ее составлению" № 621, от 30 июля 2009 г.	выдан (составлен) Правительство Российской Федерации
2	Закон "О размещении инженерных сооружений" № 74-ЗРК, от 15 сентября 2014 г.	выдан (составлен) Государственный Совет Республики Крым
3	Справка о балансовой принадлежности (СВЭС) № 635/294 Вп, от 15 июля 2022 г.	выдан (составлен) Государственное унитарное предприятие Республики Крым "Крымэнерго"
4	Справка о балансовой принадлежности (СВЭС) № 635/295 Вп, от 15 июля 2022 г.	выдан (составлен) Государственное унитарное предприятие Республики Крым "Крымэнерго"
5	Постановление "О порядке установления охранных зон объектов электросетевого хозяйства и особых условий использования земельных участков, расположенных в границах таких зон" № 160, от 24 февраля 2009 г.	выдан (составлен) Правительство Российской Федерации
6	Договор об оказании услуг № 2022.13469-413, от 26 июля 2022 г., СВЭС	выдан (составлен) ООО "БАРС", ГУП РК "КРЫМЭНЕРГО"
7	Кадастровый план территории № КУВИ-001/2022-80172800, от 26 мая 2022 г.	выдан (составлен) Государственный комитет по государственной регистрации и кадастру Республики Крым
8	Кадастровый план территории № ****_***/****_*****, от 12 мая 2022 г.	

## КАРТА (ПЛАН)

**Публичный сервитут для размещения объекта электросетевого хозяйства ВЛ-35КВ ВИЛИНО-ОТРАДНОЕ**

(наименование объекта землеустройства)

## Сведения об объекте землеустройства

№ п/п	Характеристики объекта землеустройства	Описание характеристик
1	2	3
1	Местоположение объекта землеустройства	Республика Крым, р-н Бахчисарайский, с/п Вилинское
2	Площадь объекта землеустройства ± величина погрешности определения площади ( $P \pm \Delta P$ )	209 181 м <sup>2</sup> ± 160 м <sup>2</sup>
3	Иные характеристики объекта землеустройства	<p>В соответствии с п. 1 ст.39.37 ЗК РФ, п. 1 ст. 2 74-ЗРК цель установления публичного сервитута: размещение инженерного сооружения (объекта электросетевого хозяйства ВЛ-35КВ ВИЛИНО-ОТРАДНОЕ). Срок установления публичного сервитута: 49 лет. Владелец публичного сервитута Государственное унитарное предприятие Республики Крым "Крымэнерго" (ГУП РК "Крымэнерго"). Почтовый адрес владельца публичного сервитута: 295034, Республика Крым, город Симферополь, Киевская улица, дом 74/6. Электронная почта владельца публичного сервитута: kanc@crimea-energy.ru. Публичный сервитут устанавливается в границах, определенных в соответствии с нормами установления охранных зон, в соответствии с п.3 ст.5 Закона Республики Крым «О размещении инженерных сооружений» от 15.09.2014 г. №74-ЗРК. Содержание ограничений использования объектов недвижимости в пределах зоны или территории: Постановление Правительства РФ от 24.02.2009 № 160 "О порядке установления охранных зон объектов электросетевого хозяйства и особых условий использования земельных участков, расположенных в границах таких зон"</p> <p>8. В охранных зонах запрещается осуществлять любые действия, которые могут нарушить безопасную работу объектов электросетевого хозяйства, в том числе привести к их повреждению или уничтожению, и (или) повлечь причинение вреда жизни, здоровью граждан и имуществу физических или юридических лиц, а также повлечь нанесение экологического ущерба и возникновение пожаров, в том числе: а) набрасывать на провода и опоры воздушных линий электропередачи посторонние предметы, а также подниматься на опоры воздушных линий электропередачи; б) размещать любые объекты и предметы (материалы) в пределах созданных в соответствии с требованиями нормативно-технических документов проходов и подъездов для доступа к объектам электросетевого хозяйства, а также проводить любые работы и возводить сооружения, которые могут препятствовать доступу к объектам электросетевого хозяйства, без создания необходимых для такого доступа проходов и подъездов; в) находиться в пределах огороженной территории и помещениях распределительных устройств и подстанций, открывать двери и люки распределительных устройств и подстанций, производить переключения и подключения в электрических сетях (указанное требование не распространяется на работников, занятых выполнением разрешенных в установленном порядке работ), разводить огонь в пределах охранных зон вводных и распределительных устройств, подстанций, воздушных линий электропередачи, а также в охранных зонах кабельных линий электропередачи; г) размещать свалки;</p> <p>9. В охранных зонах, установленных для объектов электросетевого хозяйства напряжением свыше 1000 вольт, помимо действий, предусмотренных пунктом 8 настоящих Правил, запрещается: а) складировать или размещать хранилища любых, в том числе горюче-смазочных, материалов; б) размещать детские и спортивные площадки, стадионы, рынки, торговые точки, полевые станы, загоны</p>

**КАРТА (ПЛАН)*****Публичный сервитут для размещения объекта электросетевого хозяйства ВЛ-35КВ ВИЛИНО-ОТРАДНОЕ***

(наименование объекта землеустройства)

**Сведения об объекте землеустройства**

<b>№ п/п</b>	<b>Характеристики объекта землеустройства</b>	<b>Описание характеристик</b>
<b>1</b>	<b>2</b>	<b>3</b>
		<p>для скота, гаражи и стоянки всех видов машин и механизмов, проводить любые мероприятия, связанные с большим скоплением людей, не занятых выполнением разрешенных в установленном порядке работ; в) использовать (запускать) любые летательные аппараты, в том числе воздушных змеев, спортивные модели летательных аппаратов д)осуществлять проход судов с поднятыми стрелами кранов и других механизмов (в охранных зонах воздушных линий электропередачи).</p> <p>10. В пределах охранных зон без письменного решения о согласовании сетевых организаций юридическим и физическим лицам запрещаются: а) строительство, капитальный ремонт, реконструкция или снос зданий и сооружений; б) горные, взрывные, мелиоративные работы, в том числе связанные с временным затоплением земель; в) посадка и вырубка деревьев и кустарников; е) проезд машин и механизмов, имеющих общую высоту с грузом или без груза от поверхности дороги более 4,5 метра; з) полив сельскохозяйственных культур в случае, если высота струи воды может составить свыше 3 метров; и) полевые сельскохозяйственные работы с применением сельскохозяйственных машин и оборудования высотой более 4 метров.</p>



## КАРТА (ПЛАН)

*Публичный сервитут для размещения объекта электросетевого хозяйства ВЛ-35КВ ВИЛИНО-ОТРАДНОЕ*

(наименование объекта землеустройства)

## Сведения о местоположении границ объекта землеустройства

**1. Система координат** СК-63, Зона 5**2. Сведения о характерных точках границ объекта землеустройства**

Обозначение характерных точек границы	Координаты, м		Метод определения координат и средняя квадратическая погрешность положения характерной точки (Mt), м	Описание закрепления точки
	X	Y		
1	2	3	4	5
1	4 961 388,00	5 156 925,26	Метод спутниковых геодезических измерений (определений), 0,10	—
2	4 961 386,47	5 156 762,20		
3	4 961 398,06	5 156 425,30		
4	4 961 410,43	5 156 047,38		
5	4 961 415,36	5 155 905,42		
6	4 961 412,89	5 155 538,28		
7	4 961 410,16	5 155 117,68		
8	4 961 407,41	5 154 691,39		
9	4 961 406,22	5 154 516,91		
10	4 961 753,63	5 154 520,90		
11	4 962 447,15	5 154 529,35		
12	4 962 609,60	5 154 532,35		
13	4 962 656,00	5 154 252,76		
14	4 962 688,55	5 154 258,15		
15	4 962 687,29	5 154 265,76		
16	4 962 702,38	5 154 279,89		
17	4 962 681,22	5 154 302,44		
18	4 962 637,48	5 154 565,87		
19	4 962 446,62	5 154 562,35		
20	4 961 753,25	5 154 553,90		
21	4 961 439,44	5 154 550,29		
22	4 961 440,41	5 154 691,18		
23	4 961 443,16	5 155 117,47		
24	4 961 445,89	5 155 538,07		
25	4 961 448,36	5 155 905,88		
26	4 961 443,41	5 156 048,51		
27	4 961 431,04	5 156 426,42		
28	4 961 419,47	5 156 762,60		
29	4 961 421,00	5 156 924,95		
30	4 961 424,80	5 157 350,27		
31	4 961 428,15	5 157 715,53		
32	4 961 419,58	5 157 913,70		
33	4 961 423,43	5 158 285,56		
34	4 961 426,67	5 158 687,14		

**КАРТА (ПЛАН)*****Публичный сервитут для размещения объекта электросетевого хозяйства ВЛ-35КВ ВИЛИНО-ОТРАДНОЕ***

(наименование объекта землеустройства)

**Сведения о местоположении границ объекта землеустройства**

1	2	3	4	5
35	4 961 430,03	5 159 033,05	Метод спутниковых геодезических измерений (определений), 0,10	—
36	4 961 432,76	5 159 315,18		
37	4 961 445,01	5 159 349,12		
38	4 961 423,80	5 159 367,99		
39	4 961 417,99	5 159 371,48		
40	4 961 399,82	5 159 321,12		
41	4 961 397,03	5 159 033,37		
42	4 961 393,67	5 158 687,46		
43	4 961 390,43	5 158 285,84		
44	4 961 386,58	5 157 913,14		
45	4 961 395,15	5 157 714,97		
46	4 961 391,80	5 157 350,57		
1	4 961 388,00	5 156 925,26		

**3. Сведения о характерных точках части (частей) границы объекта землеустройства**

1	2	3	4	5
—	—	—	—, —	—

**4. Сведения о частях границ объекта землеустройства, совпадающих с местоположением внешних границ природных объектов и (или) объектов искусственного происхождения**

Обозначение части границы		Описание прохождения части границы
от точки	до точки	
1	2	3
—	—	—



**КАРТА (ПЛАН)*****Публичный сервитут для размещения объекта электросетевого хозяйства ВЛ-35КВ ВИЛИНО-ОТРАДНОЕ***

(наименование объекта землеустройства)

**Сведения о местоположении измененных (уточненных) границ объекта землеустройства****1. Система координат** СК-63, Зона 5**2. Сведения о характерных точках границ объекта землеустройства**

Обозначение характерных точек границы	Существующие координаты, м		Измененные (уточненные) координаты, м		Метод определения координат и средняя квадратическая погрешность положения характерной точки (Mt), м	Описание закрепления точки
	X	Y	X	Y		
1	2	3	4	5	6	7
—	—	—	—	—	—, —	—

**3. Сведения о характерных точках части (частей) границы объекта землеустройства**

1	2	3	4	5	6	7
—	—	—	—	—	—, —	—

**4. Сведения о частях границ объекта землеустройства, совпадающих с местоположением внешних границ природных объектов и (или) объектов искусственного происхождения**

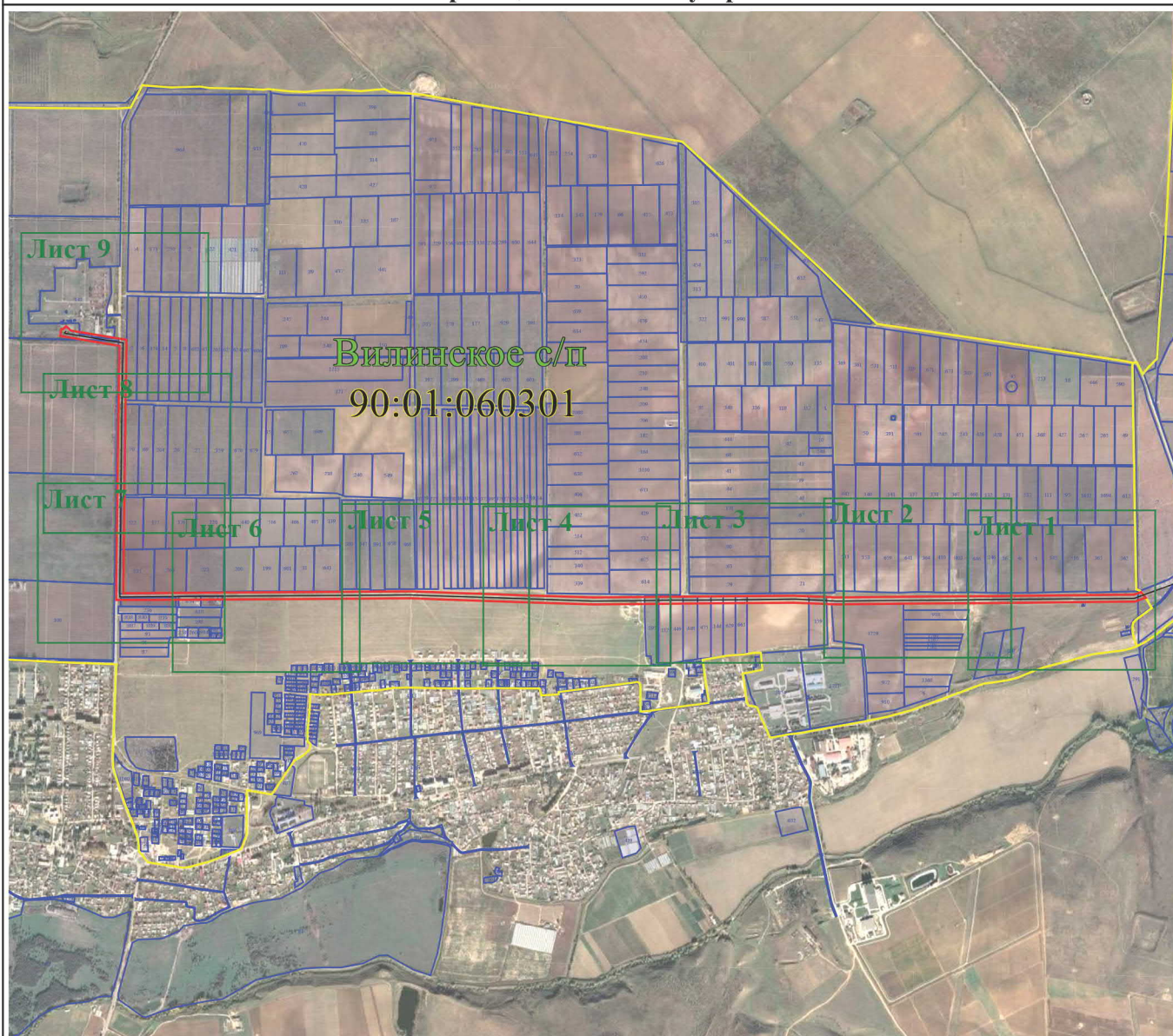
Обозначение части границы		Описание прохождения части границы
от точки	до точки	
1	2	3
—	—	—

## КАРТА (ПЛАН)

Публичный сервитут для размещения объекта электросетевого хозяйства ВЛ-35КВ ВИЛИНО-ОТРАДНОЕ

(наименование объекта землеустройства)

## План границ объекта землеустройства



Масштаб 1:31 000

## Используемые условные знаки и обозначения:

- - Проектные границы публичного сервитута
- - Проектное местоположение инженерного сооружения
- - Характерная точка границы публичного сервитута
- / - Существующая часть границы земельных участков, сведения о которых внесены в ЕГРН
- :111 - Кадастровый номер земельного участка
- - Граница кадастрового квартала
- 90:10:110601 - Номер кадастрового квартала

Подпись



Дата

3 августа 2022 г.

Место для оттиска печати лица, составившего карту (план) объекта землеустройства



## КАРТА (ПЛАН)

**Публичный сервитут для размещения объекта электросетевого хозяйства ВЛ-35КВ ВИЛИНО-ОТРАДНОЕ**

(наименование объекта землеустройства)

## План границ объекта землеустройства

Лист 1



Масштаб 1:5 000

## Используемые условные знаки и обозначения:

- - Проектные границы публичного сервитута
- - Проектное местоположение инженерного сооружения
- - Характерная точка границы публичного сервитута
- / - Существующая часть границы земельных участков, сведения о которых внесены в ЕГРН
- :111 - Кадастровый номер земельного участка
- - Граница кадастрового квартала
- 90:10:110601 - Номер кадастрового квартала

Подпись



Дата

3 августа 2022 г.

Место для оттиска печати лица, составившего карту (план) объекта землеустройства

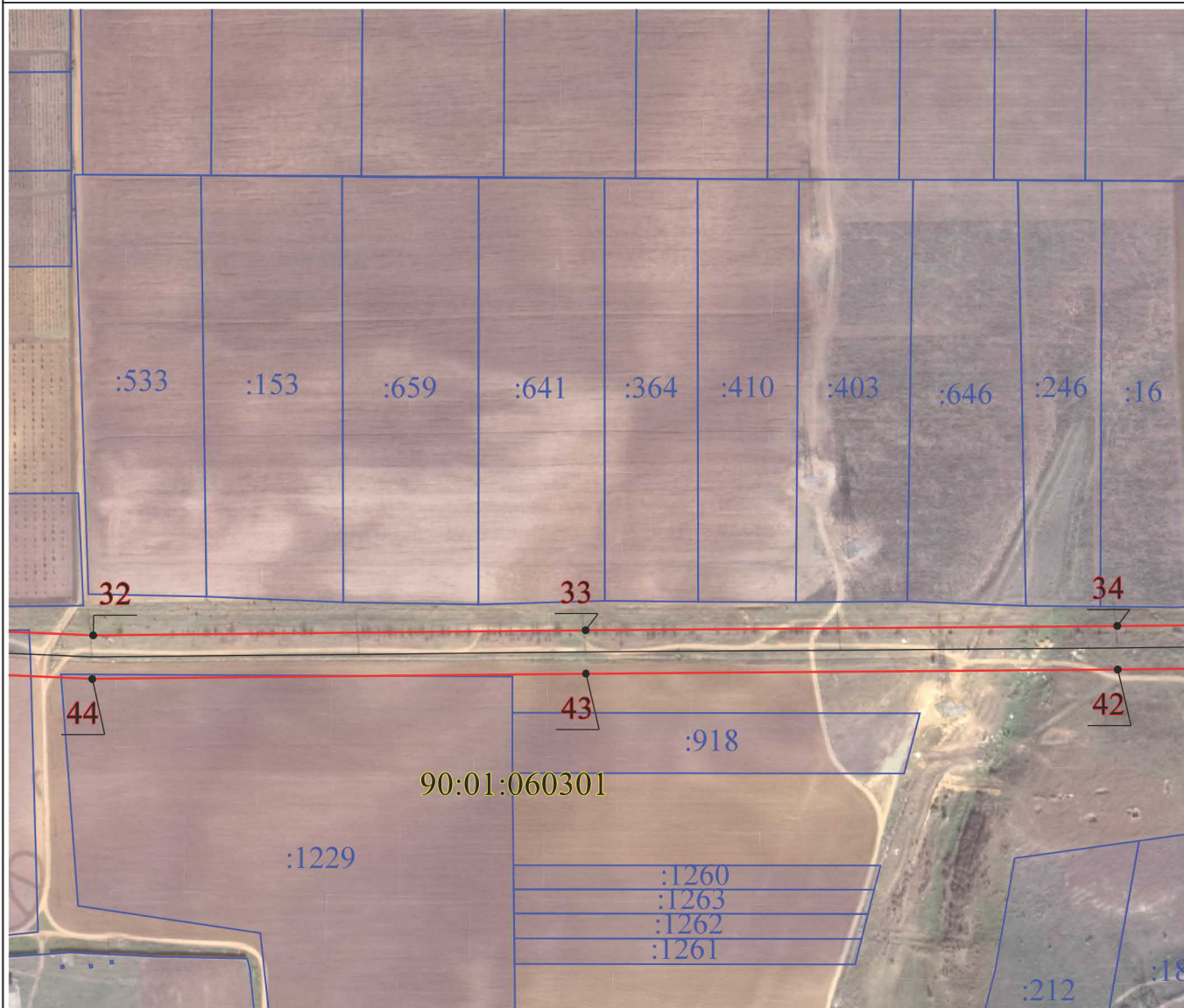
## КАРТА (ПЛАН)

**Публичный сервитут для размещения объекта электросетевого хозяйства ВЛ-35КВ ВИЛИНО-ОТРАДНОЕ**

(наименование объекта землеустройства)

## План границ объекта землеустройства

Лист 2



Масштаб 1:5 000

## Используемые условные знаки и обозначения:

- - Проектные границы публичного сервитута
- - Проектное местоположение инженерного сооружения
- - Характерная точка границы публичного сервитута
- / - Существующая часть границы земельных участков, сведения о которых внесены в ЕГРН
- :111 - Кадастровый номер земельного участка
- - Граница кадастрового квартала
- 90:10:110601 - Номер кадастрового квартала

Подпись



Дата

3 августа 2022 г.

Место для оттиска печати лица, составившего карту (план) объекта землеустройства



## КАРТА (ПЛАН)

**Публичный сервитут для размещения объекта электросетевого хозяйства ВЛ-35КВ ВИЛИНО-ОТРАДНОЕ**

(наименование объекта землеустройства)

## План границ объекта землеустройства

Лист 3



Масштаб 1:5 000

## Используемые условные знаки и обозначения:

- - Проектные границы публичного сервитута
- - Проектное местоположение инженерного сооружения
- - Характерная точка границы публичного сервитута
- / - Существующая часть границы земельных участков, сведения о которых внесены в ЕГРН
- :111 - Кадастровый номер земельного участка
- - Граница кадастрового квартала
- 90:10:110601 - Номер кадастрового квартала

Подпись



Дата

3 августа 2022 г.

Место для оттиска печати лица, составившего карту (план) объекта землеустройства



## КАРТА (ПЛАН)

**Публичный сервитут для размещения объекта электросетевого хозяйства ВЛ-35КВ ВИЛИНО-ОТРАДНОЕ**

(наименование объекта землеустройства)

## План границ объекта землеустройства

Лист 4



Масштаб 1:5 000

## Используемые условные знаки и обозначения:

- - Проектные границы публичного сервитута
- - Проектное местоположение инженерного сооружения
- - Характерная точка границы публичного сервитута
- / - Существующая часть границы земельных участков, сведения о которых внесены в ЕГРН
- :111 - Кадастровый номер земельного участка
- - Граница кадастрового квартала
- 90:10:110601 - Номер кадастрового квартала

Подпись



Дата

3 августа 2022 г.

Место для оттиска печати лица, составившего карту (план) объекта землеустройства

## КАРТА (ПЛАН)

**Публичный сервитут для размещения объекта электросетевого хозяйства ВЛ-35КВ ВИЛИНО-ОТРАДНОЕ**

(наименование объекта землеустройства)

## План границ объекта землеустройства

Лист 5



Масштаб 1:5 000

## Используемые условные знаки и обозначения:

- - Проектные границы публичного сервитута
- - Проектное местоположение инженерного сооружения
- - Характерная точка границы публичного сервитута
- / - Существующая часть границы земельных участков, сведения о которых внесены в ЕГРН
- :111 - Кадастровый номер земельного участка
- - Граница кадастрового квартала
- 90:10:110601 - Номер кадастрового квартала

Подпись



Дата

3 августа 2022 г.

Место для оттиска печати лица, составившего карту (план) объекта землеустройства



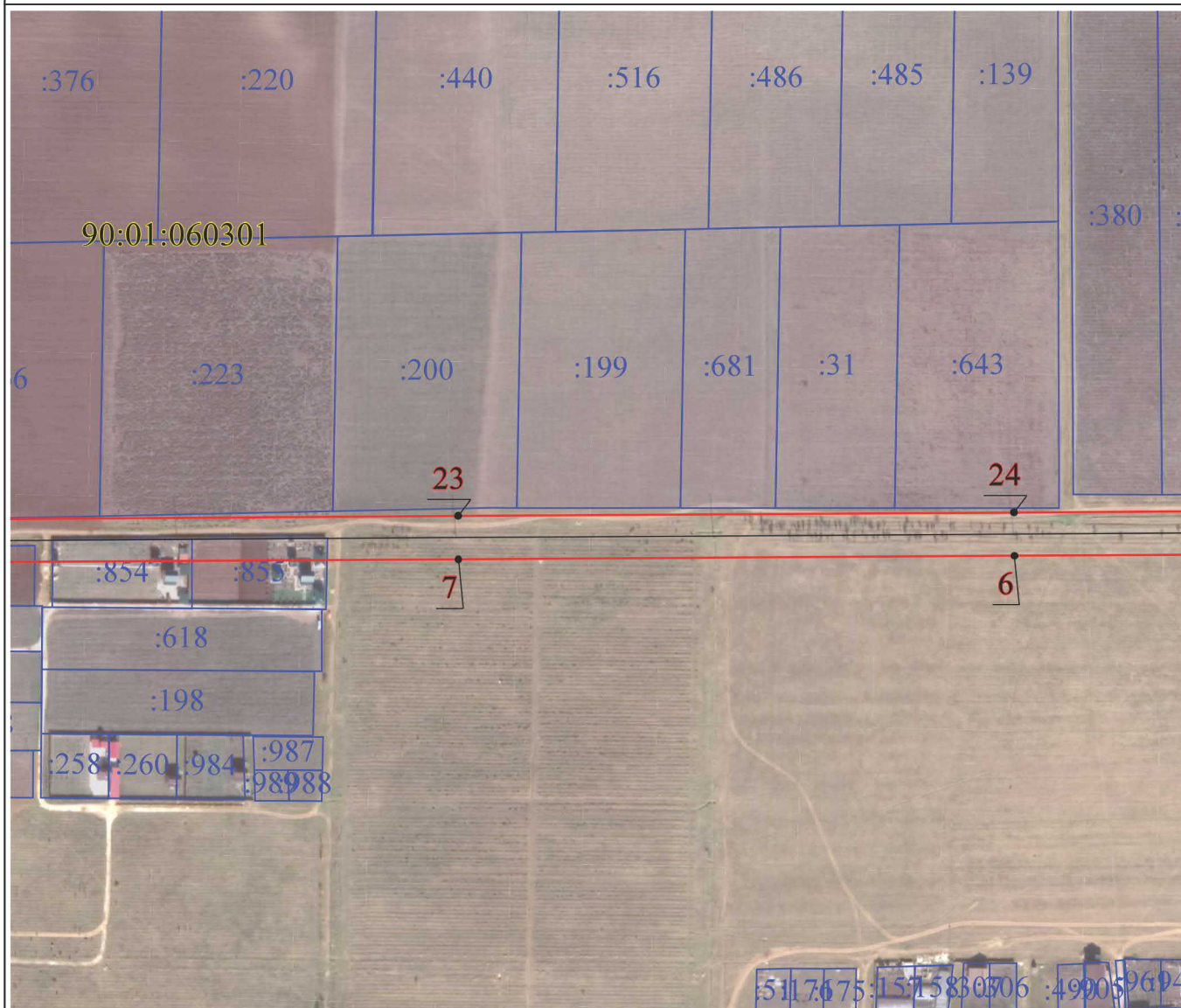
## КАРТА (ПЛАН)

**Публичный сервитут для размещения объекта электросетевого хозяйства ВЛ-35КВ ВИЛИНО-ОТРАДНОЕ**

(наименование объекта землеустройства)

## План границ объекта землеустройства

Лист 6



Масштаб 1:5 000

## Используемые условные знаки и обозначения:

- Проектные границы публичного сервитута
- Проектное местоположение инженерного сооружения
- Характерная точка границы публичного сервитута
- Существующая часть границы земельных участков, сведения о которых внесены в ЕГРН
- Кадастровый номер земельного участка
- Граница кадастрового квартала
- Номер кадастрового квартала

Подпись



Дата

3 августа 2022 г.

Место для оттиска печати лица, составившего карту (план) объекта землеустройства

## КАРТА (ПЛАН)

**Публичный сервитут для размещения объекта электросетевого хозяйства ВЛ-35КВ ВИЛИНО-ОТРАДНОЕ**

(наименование объекта землеустройства)

## План границ объекта землеустройства

Лист 7



Масштаб 1:5 000

## Используемые условные знаки и обозначения:

- - Проектные границы публичного сервитута
- - Проектное местоположение инженерного сооружения
- - Характерная точка границы публичного сервитута
- / - Существующая часть границы земельных участков, сведения о которых внесены в ЕГРН
- :111 - Кадастровый номер земельного участка
- - Граница кадастрового квартала
- 90:10:110601 - Номер кадастрового квартала

Подпись



Дата

3 августа 2022 г.

Место для оттиска печати лица, составившего карту (план) объекта землеустройства



## КАРТА (ПЛАН)

**Публичный сервитут для размещения объекта электросетевого хозяйства ВЛ-35КВ ВИЛИНО-ОТРАДНОЕ**

(наименование объекта землеустройства)

## План границ объекта землеустройства

Лист 8



Масштаб 1:5 000

## Используемые условные знаки и обозначения:

- - Проектные границы публичного сервитута
- - Проектное местоположение инженерного сооружения
- - Характерная точка границы публичного сервитута
- / - Существующая часть границы земельных участков, сведения о которых внесены в ЕГРН
- :111 - Кадастровый номер земельного участка
- - Граница кадастрового квартала
- 90:10:110601 - Номер кадастрового квартала

Подпись



Дата

3 августа 2022 г.

Место для оттиска печати лица, составившего карту (план) объекта землеустройства



## КАРТА (ПЛАН)

**Публичный сервитут для размещения объекта электросетевого хозяйства ВЛ-35КВ ВИЛИНО-ОТРАДНОЕ**

(наименование объекта землеустройства)

## План границ объекта землеустройства

Лист 9



Масштаб 1:5 000

## Используемые условные знаки и обозначения:

- - Проектные границы публичного сервитута
- - Проектное местоположение инженерного сооружения
- - Характерная точка границы публичного сервитута
- / - Существующая часть границы земельных участков, сведения о которых внесены в ЕГРН
- :111 - Кадастровый номер земельного участка
- - Граница кадастрового квартала
- 90:10:110601 - Номер кадастрового квартала

Подпись



Дата

3 августа 2022 г.

Место для оттиска печати лица, составившего карту (план) объекта землеустройства