

КАРТА (ПЛАН)

Публичный сервитут для размещения объекта электросетевого хозяйства ВЛ-35КВ НЕКРАСОВКА-ВИЛИНО, ПС 35/10/6кВ Вилино

(наименование объекта землеустройства)

Титульный лист

1. Сведения о заказчике землеустроительных работ:

О физическом лице:

Фамилия, имя, отчество (отчество указывается при наличии)

О юридическом лице, органе государственной власти, органе местного самоуправления:

Полное наименование Государственное унитарное предприятие Республики Крым "КРЫМЭНЕРГО"

Страна регистрации (инкорпорации) (указывается в отношении иностранного юридического лица)

Фамилия и инициалы уполномоченного представителя, его должность, реквизиты доверенности (если представитель действует по доверенности)

Цуркапенко Андрей Михайлович, Генеральный директор

Подпись

Дата

« 3 » 08 2022 г.

Место для оттиска печати заказчика

2. Сведения об исполнителе землеустроительных работ:

Об индивидуальном предпринимателе:

Фамилия, имя, отчество (отчество указывается при наличии)

Идентификационный номер налогоплательщика

Контактный телефон и почтовый адрес

Номер квалификационного аттестата кадастрового инженера (если исполнителем является кадастровый инженер)

О юридическом лице:

Полное наименование Общество с ограниченной ответственностью "БАРС"

Основной государственный регистрационный номер

1121690070810

Контактный телефон и почтовый адрес

+79178733311

420097, Республика Татарстан, г. Казань, ул. Амирхана Еники 17, офис 215

Фамилия и инициалы уполномоченного представителя, его должность, реквизиты доверенности (если представитель действует по доверенности)

Сведения о кадастровом инженерере

Багаутдинов Расим Рашитович, квалификационный аттестат № 16-10-51

Подпись

Дата

03.08.2022

Место для оттиска печати лица, составившего карту (план) объекта землеустройства

3. Сведения о согласовании карты (плана) объекта землеустройства:

КАРТА (ПЛАН)

Публичный сервитут для размещения объекта электросетевого хозяйства ВЛ-35КВ НЕКРАСОВКА-ВИЛИНО, ПС 35/10/6кВ Вилино

(наименование объекта землеустройства)

Титульный лист

Полное наименование органа (организации), с которым осуществляется согласование, фамилия и инициалы уполномоченного лица, его должность

Министерство имущественных и земельных отношений Республики Крым,

Реквизиты письма (дата и номер, если согласование оформлено в виде письма)

—

Подпись _____

Дата _____

Место для оттиска печати органа (организации), с которым осуществляется согласование

Полное наименование органа (организации), с которым осуществляется согласование, фамилия и инициалы уполномоченного лица, его должность

Государственный комитет по водному хозяйству и мелиорации Республики Крым,

Реквизиты письма (дата и номер, если согласование оформлено в виде письма)

—

Подпись _____

Дата _____

Место для оттиска печати органа (организации), с которым осуществляется согласование

Полное наименование органа (организации), с которым осуществляется согласование, фамилия и инициалы уполномоченного лица, его должность

Министерство топлива и энергетики Республики Крым,

Реквизиты письма (дата и номер, если согласование оформлено в виде письма)

—

Подпись _____

Дата _____

Место для оттиска печати органа (организации), с которым осуществляется согласование

Полное наименование органа (организации), с которым осуществляется согласование, фамилия и инициалы уполномоченного лица, его должность

Министерство строительства и архитектуры Республики Крым,

Реквизиты письма (дата и номер, если согласование оформлено в виде письма)

—

Подпись _____

Дата _____

Место для оттиска печати органа (организации), с которым осуществляется согласование

КАРТА (ПЛАН)

Публичный сервитут для размещения объекта электросетевого хозяйства ВЛ-35КВ НЕКРАСОВКА-ВИЛИНО, ПС 35/10/6кВ Вилино

(наименование объекта землеустройства)

Титульный лист

Полное наименование органа (организации), с которым осуществляется согласование, фамилия и инициалы уполномоченного лица, его должность

Министерство экологии и природных ресурсов Республики Крым,

Реквизиты письма (дата и номер, если согласование оформлено в виде письма)

—

Подпись

Дата

Место для оттиска печати органа (организации), с которым осуществляется согласование

4. Информация о передаче карты (плана) объекта землеустройства в государственный фонд данных, полученных в результате проведения землеустройства:

Регистрационный №

—

Дата передачи

«__» _____ 20__ г.

Государственный комитет по государственной регистрации и кадастру Республики Крым

(наименование органа (организации), осуществляющего хранение землеустроительной документации)

КАРТА (ПЛАН)

Публичный сервитут для размещения объекта электросетевого хозяйства ВЛ-35КВ НЕКРАСОВКА-ВИЛИНО, ПС 35/10/6кВ Вилино

(наименование объекта землеустройства)

№ п/п	Содержание	Номера листов
1	2	3
1	Основания для проведения землеустроительных работ и исходные данные	5
2	Сведения об объекте землеустройства	6
3	Сведения о местоположении границ объекта землеустройства	8
4	Сведения о местоположении измененных (уточненных) границ объекта землеустройства	10
5	План границ объекта землеустройства	11

КАРТА (ПЛАН)

Публичный сервитут для размещения объекта электросетевого хозяйства ВЛ-35кВ НЕКРАСОВКА-ВИЛИНО, ПС 35/10/6кВ Вилино

(наименование объекта землеустройства)

Основания для проведения землеустроительных работ и исходные данные**Перечень документов**

№ п/п	Наименование и реквизиты документа	Сведения об органе (организации), подготовившем или принявшем документ
1	2	3
1	Постановление "Об утверждении формы карты (плана) объекта землеустройства и требований к ее составлению" № 621, от 30 июля 2009 г.	выдан (составлен) Правительство Российской Федерации
2	Закон "О размещении инженерных сооружений" № 74-ЗРК, от 15 сентября 2014 г.	выдан (составлен) Государственный Совет Республики Крым
3	Справка о балансовой принадлежности (СВЭС) № 635/294 Вп, от 15 июля 2022 г.	выдан (составлен) Государственное унитарное предприятие Республики Крым "Крымэнерго"
4	Справка о балансовой принадлежности (СВЭС) № 635/295 Вп, от 15 июля 2022 г.	выдан (составлен) Государственное унитарное предприятие Республики Крым "Крымэнерго"
5	Постановление "О порядке установления охранных зон объектов электросетевого хозяйства и особых условий использования земельных участков, расположенных в границах таких зон" № 160, от 24 февраля 2009 г.	выдан (составлен) Правительство Российской Федерации
6	Договор об оказании услуг № 2022.13469-413, от 26 июля 2022 г., СВЭС	выдан (составлен) ООО "БАРС", ГУП РК "КРЫМЭНЕРГО"
7	Кадастровый план территории № КУВИ-001/2022-80172800, от 26 мая 2022 г.	выдан (составлен) Государственный комитет по государственной регистрации и кадастру Республики Крым
8	Кадастровый план территории № ****_***/****_*****, от 12 мая 2022 г.	
9	Кадастровый план территории № КУВИ-001/2022-101893329, от 23 июня 2022 г.	выдан (составлен) Государственный комитет по государственной регистрации и кадастру Республики Крым

КАРТА (ПЛАН)**Публичный сервитут для размещения объекта электросетевого хозяйства ВЛ-35КВ НЕКРАСОВКА-ВИЛИНО, ПС 35/10/6кВ Вилино**

(наименование объекта землеустройства)

Сведения об объекте землеустройства

№ п/п	Характеристики объекта землеустройства	Описание характеристик
1	2	3
1	Местоположение объекта землеустройства	Республика Крым, р-н Бахчисарайский, с/п Вилинское
2	Площадь объекта землеустройства ± величина погрешности определения площади ($P \pm \Delta P$)	144 428 м² ± 133 м²
3	Иные характеристики объекта землеустройства	<p>В соответствии с п. 1 ст.39.37 ЗК РФ, п. 1 ст. 2 74-ЗРК цель установления публичного сервитута: размещение инженерного сооружения (объекта электросетевого хозяйства ВЛ-35КВ НЕКРАСОВКА-ВИЛИНО, ПС 35/10/6кВ Вилино). Срок установления публичного сервитута: 49 лет. Обладатель публичного сервитута Государственное унитарное предприятие Республики Крым "Крымэнерго" (ГУП РК "Крымэнерго"). Почтовый адрес обладателя публичного сервитута: 295034, Республика Крым, город Симферополь, Киевская улица, дом 74/6. Электронная почта обладателя публичного сервитута: kanc@crimea-energy.ru. Публичный сервитут устанавливается в границах, определенных в соответствии с нормами установления охранных зон, в соответствии с п.3 ст.5 Закона Республики Крым «О размещении инженерных сооружений» от 15.09.2014 г. №74-ЗРК. Содержание ограничений использования объектов недвижимости в пределах зоны или территории: Постановление Правительства РФ от 24.02.2009 № 160 "О порядке установления охранных зон объектов электросетевого хозяйства и особых условий использования земельных участков, расположенных в границах таких зон"</p> <p>8. В охранных зонах запрещается осуществлять любые действия, которые могут нарушить безопасную работу объектов электросетевого хозяйства, в том числе привести к их повреждению или уничтожению, и (или) повлечь причинение вреда жизни, здоровью граждан и имуществу физических или юридических лиц, а также повлечь нанесение экологического ущерба и возникновение пожаров, в том числе: а) набрасывать на провода и опоры воздушных линий электропередачи посторонние предметы, а также подниматься на опоры воздушных линий электропередачи; б) размещать любые объекты и предметы (материалы) в пределах созданных в соответствии с требованиями нормативно-технических документов проходов и подъездов для доступа к объектам электросетевого хозяйства, а также проводить любые работы и возводить сооружения, которые могут препятствовать доступу к объектам электросетевого хозяйства, без создания необходимых для такого доступа проходов и подъездов; в) находиться в пределах огороженной территории и помещениях распределительных устройств и подстанций, открывать двери и люки распределительных устройств и подстанций, производить переключения и подключения в электрических сетях (указанное требование не распространяется на работников, занятых выполнением разрешенных в установленном порядке работ), разводить огонь в пределах охранных зон вводных и распределительных устройств, подстанций, воздушных линий электропередачи, а также в охранных зонах кабельных линий электропередачи; г) размещать свалки;</p> <p>9. В охранных зонах, установленных для объектов электросетевого хозяйства напряжением свыше 1000 вольт, помимо действий, предусмотренных пунктом 8 настоящих Правил, запрещается: а) складировать или размещать хранилища любых, в том числе горюче-смазочных, материалов; б) размещать детские и спортивные</p>

КАРТА (ПЛАН)

Публичный сервитут для размещения объекта электросетевого хозяйства ВЛ-35КВ НЕКРАСОВКА-ВИЛИНО, ПС 35/10/6кВ Вилино

(наименование объекта землеустройства)

Сведения об объекте землеустройства

№ п/п	Характеристики объекта землеустройства	Описание характеристик
1	2	3
		<p>площадки, стадионы, рынки, торговые точки, полевые станы, загоны для скота, гаражи и стоянки всех видов машин и механизмов, проводить любые мероприятия, связанные с большим скоплением людей, не занятых выполнением разрешенных в установленном порядке работ; в) использовать (запускать) любые летательные аппараты, в том числе воздушных змеев, спортивные модели летательных аппаратов д)осуществлять проход судов с поднятыми стрелами кранов и других механизмов (в охранных зонах воздушных линий электропередачи).</p> <p>10. В пределах охранных зон без письменного решения о согласовании сетевых организаций юридическим и физическим лицам запрещаются: а) строительство, капитальный ремонт, реконструкция или снос зданий и сооружений; б) горные, взрывные, мелиоративные работы, в том числе связанные с временным затоплением земель; в) посадка и вырубка деревьев и кустарников; е) проезд машин и механизмов, имеющих общую высоту с грузом или без груза от поверхности дороги более 4,5 метра; з) полив сельскохозяйственных культур в случае, если высота струи воды может составить свыше 3 метров; и) полевые сельскохозяйственные работы с применением сельскохозяйственных машин и оборудования высотой более 4 метров.</p>

КАРТА (ПЛАН)

Публичный сервитут для размещения объекта электросетевого хозяйства ВЛ-35КВ НЕКРАСОВКА-ВИЛИНО, ПС 35/10/6кВ Вилино

(наименование объекта землеустройства)

Сведения о местоположении границ объекта землеустройства

1. Система координат СК-63, Зона 5

2. Сведения о характерных точках границ объекта землеустройства

Обозначение характерных точек границы	Координаты, м		Метод определения координат и средняя квадратическая погрешность положения характерной точки (Mt), м	Описание закрепления точки
	X	Y		
1	2	3	4	5
1 контур				
1	4 961 396,23	5 151 146,35	Метод спутниковых геодезических измерений (определений), 0,10	—
2	4 961 604,03	5 151 187,95		
3	4 961 776,79	5 151 223,90		
4	4 961 947,92	5 151 259,20		
5	4 962 135,39	5 151 298,14		
6	4 962 289,27	5 151 330,10		
7	4 962 407,28	5 151 355,65		
8	4 962 428,20	5 151 522,34		
9	4 962 450,61	5 151 721,54		
10	4 962 472,65	5 151 919,71		
11	4 962 494,58	5 152 118,29		
12	4 962 516,57	5 152 316,59		
13	4 962 538,43	5 152 514,46		
14	4 962 560,54	5 152 712,78		
15	4 962 581,30	5 152 888,26		
16	4 962 591,49	5 153 072,55		
17	4 962 603,69	5 153 267,34		
18	4 962 616,27	5 153 450,68		
19	4 962 610,52	5 153 623,36		
20	4 962 606,04	5 153 805,84		
21	4 962 601,27	5 153 997,32		
22	4 962 598,80	5 154 169,31		
23	4 962 658,71	5 154 278,48		
24	4 962 658,75	5 154 305,08		
25	4 962 726,97	5 154 304,87		
26	4 962 726,64	5 154 228,38		
27	4 962 668,94	5 154 228,53		
28	4 962 631,92	5 154 161,07		
29	4 962 634,27	5 153 997,96		
30	4 962 639,03	5 153 806,66		
31	4 962 643,50	5 153 624,31		
32	4 962 649,31	5 153 450,10		
33	4 962 636,61	5 153 265,16		

КАРТА (ПЛАН)

Публичный сервитут для размещения объекта электросетевого хозяйства ВЛ-35КВ НЕКРАСОВКА-ВИЛИНО, ПС 35/10/6кВ Вилино

(наименование объекта землеустройства)

Сведения о местоположении границ объекта землеустройства

1	2	3	4	5
34	4 962 624,43	5 153 070,62	Метод спутниковых геодезических измерений (определений), 0,10	—
35	4 962 614,20	5 152 885,40		
36	4 962 593,32	5 152 709,01		
37	4 962 571,23	5 152 510,83		
38	4 962 549,37	5 152 312,95		
39	4 962 527,38	5 152 114,66		
40	4 962 505,45	5 151 916,08		
41	4 962 483,41	5 151 717,87		
42	4 962 461,00	5 151 518,65		
43	4 962 441,00	5 151 324,65		
44	4 962 295,85	5 151 297,76		
45	4 962 142,11	5 151 265,82		
46	4 961 954,62	5 151 226,88		
47	4 961 783,47	5 151 191,58		
48	4 961 610,77	5 151 155,65		
49	4 961 425,87	5 151 114,77		
50	4 961 421,99	5 151 104,55		
51	4 961 417,10	5 151 103,48		
52	4 961 386,59	5 151 104,30		
1	4 961 396,23	5 151 146,35		

2 контур

1	4 958 977,34	5 152 056,50	Метод спутниковых геодезических измерений (определений), 0,10	—
2	4 958 997,15	5 152 046,16		
3	4 959 075,54	5 151 900,77		
4	4 959 137,99	5 151 781,94		
5	4 959 200,37	5 151 663,64		
6	4 959 217,29	5 151 630,76		
7	4 959 205,26	5 151 626,10		
1	4 958 977,34	5 152 056,50		

3. Сведения о характерных точках части (частей) границы объекта землеустройства

1	2	3	4	5
—	—	—	—, —	—

4. Сведения о частях границ объекта землеустройства, совпадающих с местоположением внешних границ природных объектов и (или) объектов искусственного происхождения

Обозначение части границы		Описание прохождения части границы
от точки	до точки	
1	2	3
—	—	—

КАРТА (ПЛАН)

Публичный сервитут для размещения объекта электросетевого хозяйства ВЛ-35кВ НЕКРАСОВКА-ВИЛИНО, ПС 35/10/6кВ Вилино

(наименование объекта землеустройства)

Сведения о местоположении измененных (уточненных) границ объекта землеустройства

1. Система координат СК-63, Зона 5

2. Сведения о характерных точках границ объекта землеустройства

Обозначение характерных точек границы	Существующие координаты, м		Измененные (уточненные) координаты, м		Метод определения координат и средняя квадратическая погрешность положения характерной точки (Mt), м	Описание закрепления точки
	X	Y	X	Y		
1	2	3	4	5	6	7
—	—	—	—	—	—, —	—

3. Сведения о характерных точках части (частей) границы объекта землеустройства

1	2	3	4	5	6	7
—	—	—	—	—	—, —	—

4. Сведения о частях границ объекта землеустройства, совпадающих с местоположением внешних границ природных объектов и (или) объектов искусственного происхождения

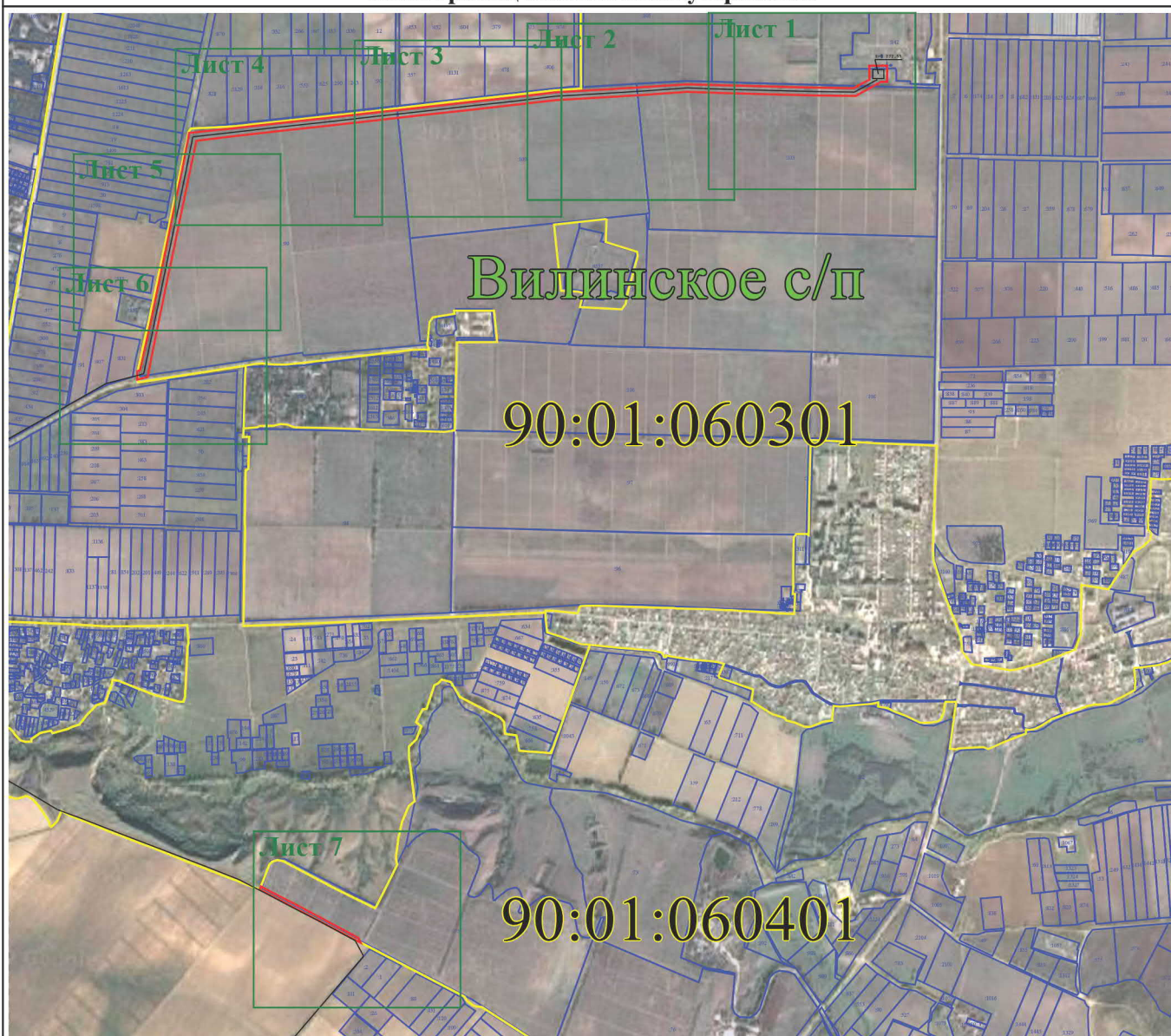
Обозначение части границы		Описание прохождения части границы
от точки	до точки	
1	2	3
—	—	—

КАРТА (ПЛАН)

Публичный сервитут для размещения объекта электросетевого хозяйства ВЛ-35КВ
НЕКРАСОВКА-ВИЛИНО, ПС 35/10/6кВ Вилино

(наименование объекта землеустройства)

План границ объекта землеустройства



Масштаб 1:28 000

Используемые условные знаки и обозначения:

- - Проектные границы публичного сервитута
- - Проектное местоположение инженерного сооружения
- - Характерная точка границы публичного сервитута
- / - Существующая часть границы земельных участков, сведения о которых внесены в ЕГРН
- :111 - Кадастровый номер земельного участка
- - Граница кадастрового квартала
- 90:10:110601 - Номер кадастрового квартала

Подпись



Дата

3 августа 2022 г.

Место для оттиска печати лица, составившего карту (план) объекта землеустройства

КАРТА (ПЛАН)

Публичный сервитут для размещения объекта электросетевого хозяйства ВЛ-35кВ
НЕКРАСОВКА-ВИЛИНО, ПС 35/10/6кВ Вилино

(наименование объекта землеустройства)

План границ объекта землеустройства

Лист 1



Масштаб 1:5 000

Используемые условные знаки и обозначения:

- - Проектные границы публичного сервитута
- - Проектное местоположение инженерного сооружения
- - Характерная точка границы публичного сервитута
- / - Существующая часть границы земельных участков, сведения о которых внесены в ЕГРН
- :111 - Кадастровый номер земельного участка
- - Граница кадастрового квартала
- 90:10:110601 - Номер кадастрового квартала

Подпись



Дата

3 августа 2022 г.

Место для оттиска печати лица, составившего карту (план) объекта землеустройства

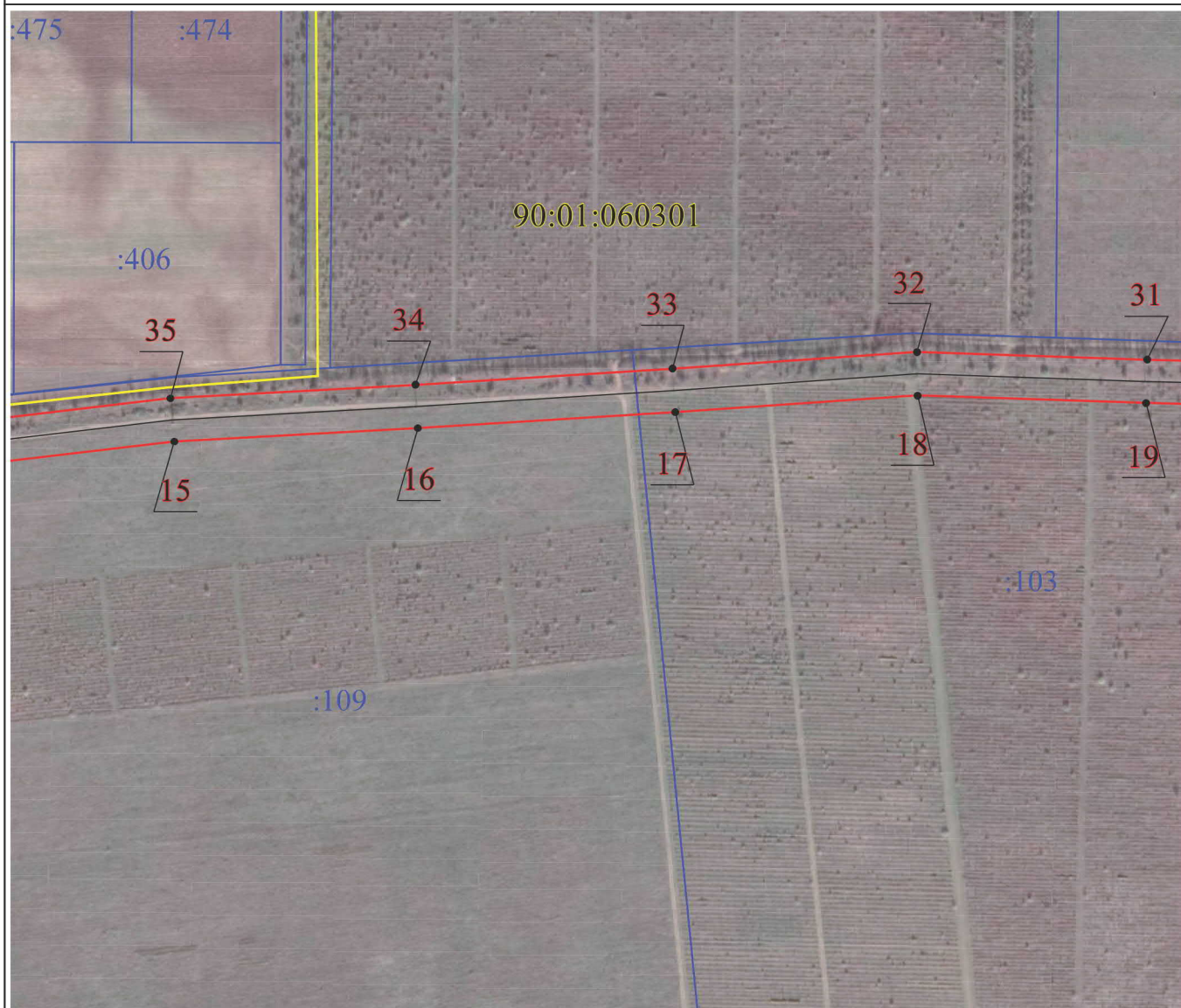
КАРТА (ПЛАН)

Публичный сервитут для размещения объекта электросетевого хозяйства ВЛ-35кВ
НЕКРАСОВКА-ВИЛИНО, ПС 35/10/6кВ Вилино

(наименование объекта землеустройства)

План границ объекта землеустройства

Лист 2



Масштаб 1:5 000

Используемые условные знаки и обозначения:

- - Проектные границы публичного сервитута
- - Проектное местоположение инженерного сооружения
- - Характерная точка границы публичного сервитута
- / - Существующая часть границы земельных участков, сведения о которых внесены в ЕГРН
- :111 - Кадастровый номер земельного участка
- - Граница кадастрового квартала
- 90:10:110601 - Номер кадастрового квартала

Подпись



Дата

3 августа 2022 г.

Место для оттиска печати лица, составившего карту (план) объекта землеустройства

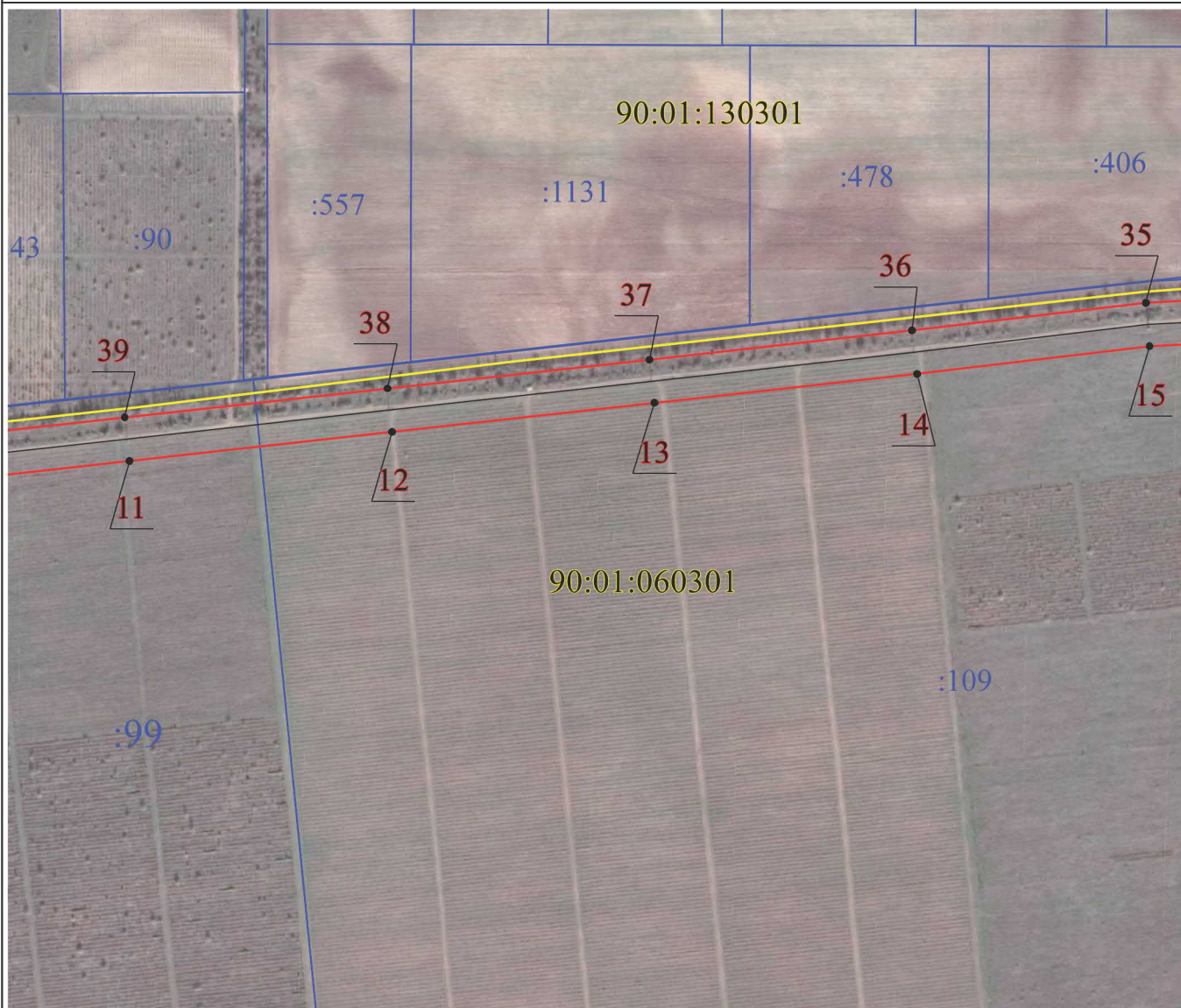
КАРТА (ПЛАН)

Публичный сервитут для размещения объекта электросетевого хозяйства ВЛ-35кВ
НЕКРАСОВКА-ВИЛИНО, ПС 35/10/6кВ Вилино

(наименование объекта землеустройства)

План границ объекта землеустройства

Лист 3



Масштаб 1:5 000

Используемые условные знаки и обозначения:

- - Проектные границы публичного сервитута
- - Проектное местоположение инженерного сооружения
- - Характерная точка границы публичного сервитута
- / - Существующая часть границы земельных участков, сведения о которых внесены в ЕГРН
- :111 - Кадастровый номер земельного участка
- - Граница кадастрового квартала
- 90:10:110601 - Номер кадастрового квартала

Подпись



Дата

3 августа 2022 г.

Место для оттиска печати лица, составившего карту (план) объекта землеустройства

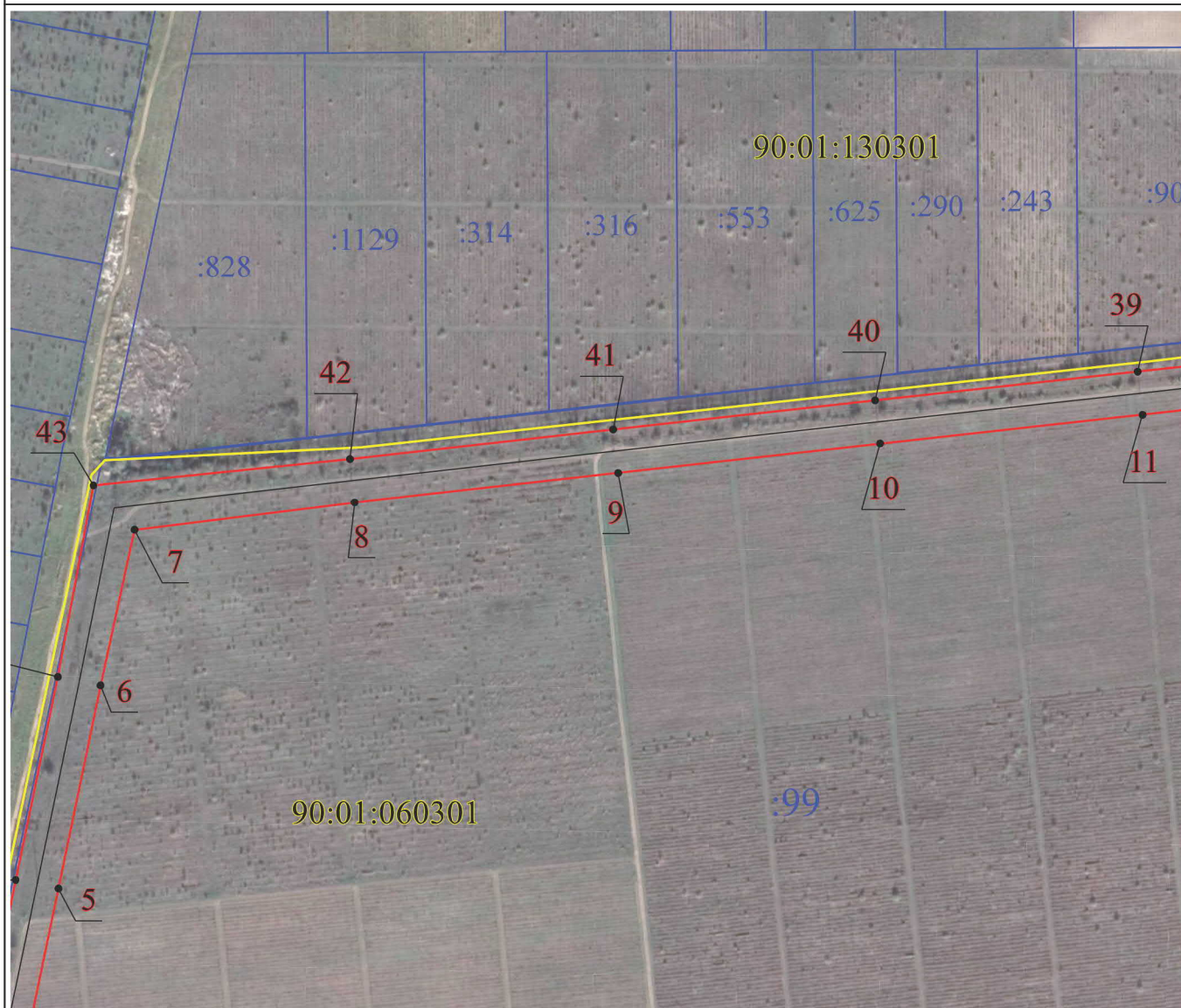
КАРТА (ПЛАН)

Публичный сервитут для размещения объекта электросетевого хозяйства ВЛ-35КВ
НЕКРАСОВКА-ВИЛИНО, ПС 35/10/6кВ Вилино

(наименование объекта землеустройства)

План границ объекта землеустройства

Лист 4



Масштаб 1:5 000

Используемые условные знаки и обозначения:

- - Проектные границы публичного сервитута
- - Проектное местоположение инженерного сооружения
- - Характерная точка границы публичного сервитута
- / - Существующая часть границы земельных участков, сведения о которых внесены в ЕГРН
- :111 - Кадастровый номер земельного участка
- - Граница кадастрового квартала
- 90:10:110601 - Номер кадастрового квартала

Подпись



Дата

3 августа 2022 г.

Место для оттиска печати лица, составившего карту (план) объекта землеустройства

КАРТА (ПЛАН)

Публичный сервитут для размещения объекта электросетевого хозяйства ВЛ-35кВ
НЕКРАСОВКА-ВИЛИНО, ПС 35/10/6кВ Вилино

(наименование объекта землеустройства)

План границ объекта землеустройства

Лист 5



Масштаб 1:5 000

Используемые условные знаки и обозначения:

- - Проектные границы публичного сервитута
- - Проектное местоположение инженерного сооружения
- - Характерная точка границы публичного сервитута
- / - Существующая часть границы земельных участков, сведения о которых внесены в ЕГРН
- :111 - Кадастровый номер земельного участка
- - Граница кадастрового квартала
- 90:10:110601 - Номер кадастрового квартала

Подпись



Дата

3 августа 2022 г.

Место для оттиска печати лица, составившего карту (план) объекта землеустройства

КАРТА (ПЛАН)

Публичный сервитут для размещения объекта электросетевого хозяйства ВЛ-35КВ
НЕКРАСОВКА-ВИЛИНО, ПС 35/10/6кВ Вилино

(наименование объекта землеустройства)

План границ объекта землеустройства

Лист 6



Масштаб 1:5 000

Используемые условные знаки и обозначения:

- - Проектные границы публичного сервитута
- - Проектное местоположение инженерного сооружения
- - Характерная точка границы публичного сервитута
- / - Существующая часть границы земельных участков, сведения о которых внесены в ЕГРН
- :111 - Кадастровый номер земельного участка
- - Граница кадастрового квартала
- 90:10:110601 - Номер кадастрового квартала

Подпись



Дата

3 августа 2022 г.

Место для оттиска печати лица, составившего карту (план) объекта землеустройства

КАРТА (ПЛАН)

Публичный сервитут для размещения объекта электросетевого хозяйства ВЛ-35КВ
НЕКРАСОВКА-ВИЛИНО, ПС 35/10/6кВ Вилино

(наименование объекта землеустройства)

План границ объекта землеустройства

Лист 7



Масштаб 1:5 000

Используемые условные знаки и обозначения:

- - Проектные границы публичного сервитута
- - Проектное местоположение инженерного сооружения
- - Характерная точка границы публичного сервитута
- / - Существующая часть границы земельных участков, сведения о которых внесены в ЕГРН
- :111 - Кадастровый номер земельного участка
- - Граница кадастрового квартала
- 90:10:110601 - Номер кадастрового квартала

Подпись



Дата

3 августа 2022 г.

Место для оттиска печати лица, составившего карту (план) объекта землеустройства